



Werden Sie Sponsor der ersten Husumer Eiszeit
...dem Wintervergnügen mitten in Nordfriesland!



Winter 2013 - 2014



„Augen funkeln, Augen schimmern, ob der Dinge, die gescheh`n, vergiss den Alltag, kehre ein, um auf Träumen fortzugeh`n.“

Liebe Freunde und Unterstützer der ersten Husumer Eiszeit,

gemeinsam mit Ihnen möchten wir Husum um eine Attraktion reicher machen:

Um die dunkle und kalte Jahreszeit mit mehr Licht und Leben zu füllen, gestalten wir für die Nordfriesen - und natürlich auch alle anderen Eisbegeisterten - eine zauberhafte Winterwelt in der Husumer Messehalle.

Das Herzstück wird eine 600 m² große Eisbahn sein, auf der man nach Lust und Laune Schlittschuh laufen kann. Bei spannenden Wettkämpfen u.a. im Eisstockschießen wird es auf dem Eis manchmal heiß hergehen.

Auch außerhalb der Wettkämpfe können kleine und große Sportler hier ihre Runden drehen und ihr Können auf Kufen unter Beweis stellen.

Zum Verweilen lädt der Weihnachtsmarkt ein, der mit ausgefallenen Ständen, liebevoll gestalteter Handwerkskunst und kleinen Leckereien für eine weihnachtliche Atmosphäre sorgt.

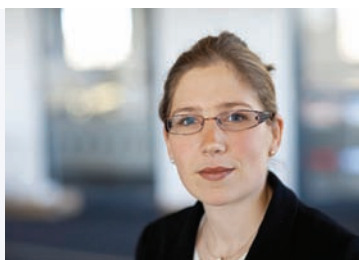
Für diejenigen, die lieber festen Boden unter den Füßen haben, bieten unsere zahlreichen Events wie z. B. Konzerte, Lesungen und vieles mehr, ein abwechslungsreiches Programm.

Die Winterwelt wird übrigens auch nach den Festtagen bis zum 05. Januar 2014 geöffnet bleiben.

Lassen Sie sich begeistern!

Wir freuen uns, Sie als Partner an unserer Seite zu haben.

Ihre Ansprechpartner:



Sabine Hoischen
Projektleitung
Tel.: +49 4841 902 - 491
Fax: +49 4841 902 - 246
E-Mail: hoischen@messehusum.de



Lisa-Linea Hansen
Projektassistentin
Tel.: +49 4841 902 - 534
Fax: +49 4841 902 - 246
E-Mail: hansen@messehusum.de



Eine Eisbahn in der Messehalle

Gute Gründe dafür:

- Winterliches Programm für Einheimische und Touristen
- Kein vergleichbares Angebot in Nordfriesland
- Wenig Angebot an Indoor Aktivitäten im Winter in Nordfriesland
- Die exzellenten Einkaufsmöglichkeiten in der Innenstadt können mit einem Besuch der Eisbahn verbunden werden
- Shuttle zwischen Innenstadt und NordseeCongressCentrum
- Ausreichend Parkmöglichkeiten rund um das Wintervergnügen in der Messehalle

So wird es aussehen:



Zusätzlich stehen Ihnen selbstverständlich die Räumlichkeiten des NordseeCongressCentrums mit einem professionellen Catering, zum Beispiel für eine Weihnachtsfeier in festlichem Ambiente, zur Verfügung.



Zielgruppen und Angebot

Zielgruppen:

Vormittags...

... Schlittschuhlaufen für Kinder und Schulgruppen; für die kleinsten Anfänger gibt es Pinguine als Laufhilfe

Nachmittags...

... für Familien und Jugendliche zum Schlittschuhlaufen und Bummeln in der Winterwelt

Abends...

... Erwachsene zum Eislaufen, Eisstockschießen und für Firmen- und Vereinsfeiern

Zeitraum und Öffnungszeiten:

01.12.2013 bis 05.01.2014

Montag bis Freitag 14:00 bis 18:00 Uhr
Samstag, Sonntag & in den Ferien 11:00 bis 19:00 Uhr

+ vormittags und abends auf Anfrage (z.B. Firmenfeiern / Schulen)

Weihnachten 24. - 26.12.2013 geschlossen



Geplante Events:

- Weihnachtslieder gesungen von Chören
- „Models on Ice“ präsentieren die Trends der Saison
- Eisdisco an den Wochenenden
- Adventsbrunch mit Eislaufen
- „Fire on Ice“ - Feuerspucker auf dem Eis
- Auftritte von Schulen und Vereinen
- Kindertheater auf dem Eis
- Weihnachtsfeiern
- Turniere im Eisstockschießen & Eishockey



Was wir bieten:

- Schlittschuhlaufen für Groß und Klein
- Schlittschuhverleih vor Ort
- Spaß für die ganze Familie, unabhängig vom Wetter
- Weihnachtliche Vorfreude
- Räume für Firmen- und Privatfeiern im NordseeCongressCentrum
- Eisdisco am Wochenende
- Weihnachtsmarkt
- Winterliche Köstlichkeiten
- Kalte und warme Getränke
- Kinderland mit Karussell
- Weihnachtsshopping



Vermarktung

Geplantes Marketing:

- Radio und TV
 - R.SH und delta radio
 - NDR und SAT.1- Regionlnachrichten
 - Weitere Sender für Dokumentationen
- Print
 - Ausgaben der sh:z
 - Friesenanzeiger (28.000 Auflage)
 - Lebensart (Auflage 16.000)
 - Anzeigenblätter wie z.B. Palette
 - Titelthema NCC Veranstaltungskalender: „Die erste Husumer Eiszeit“
 - Verteilung als Postwurfsendung, Beilage und an Tourist-Informationen
 - husum* Veranstaltungskalender
- Online
 - Eislaufen-in.de
 - husum-tourismus.de
 - termineregional.de
 - messehusum.de
 - facebook.de/Messe.Husum.Congress
- Pressearbeit
 - Highlight in der Region, da einzigartig
 - Verlosung von Eintrittskarten
 - Kinder basteln Weihnachtsbaumschmuck



husum* | husumer bucht*



Seien Sie Teil des Erfolgs der ersten Husumer Eiszeit

Hauptsponsoring (Exklusiv):

- + Exklusiv Ihr Logo in der Mitte der Eisbahn
- + Platzierung auf allen Druckunterlagen, Online Medien und in Anzeigenschaltungen
- + 10% Rabatt auf Firmenveranstaltungen zur Husumer Eiszeit
- + 2 m Bandenwerbung (ohne Produktion des Banners)
- + 1 Banner am Kreisel Flensburger Chaussee
- + Logo auf Banner an B5
- + Platzierung des Firmenlogos unter messehusum.de/Eiszeit
- + 5 Freikarten (übertragbar)



Nebensponsoring (2 möglich):

- + Platzierung des Firmenlogos auf den Eintrittskarten
- + 1 m Bandenwerbung (ohne Produktion des Banners)
- + 1 Banner am Kreisel (Flensburger Chaussee, Einfahrt Messe Husum & Congress)
- + Platzierung des Firmenlogos unter messehusum.de/Eiszeit
- + 2 Freikarten (übertragbar)



Banden- und Tribünenwerbung:

- + 1 m Bandenwerbung
Maße: 100 x 85 cm (ohne Produktion des Banners)
- + Platzierung des Firmenlogos unter messehusum.de/Eiszeit



Unterstützer:

- + Platzierung des Firmenlogos auf Sponsorenbanner in der Messehalle
- + Platzierung des Firmenlogos unter messehusum.de/Eiszeit

Alle Preise verstehen sich zzgl. der gesetzlichen MwSt.



Platzierung des Sponsorenanners

Bandenwerbung

Bandenwerbung

Hauptsponsoring exklusiv auf der Eisfläche



Sie haben weitere Ideen, wie Sie Ihr Unternehmen auf der Husumer Eiszeit präsentieren möchten?

Nutzen Sie die Möglichkeit - sprechen Sie uns an! Wir erstellen Ihnen gerne ein individuelles Angebot.

Sabine Hoischen
 Projektleitung
 Tel.: +49 4841 902 - 491
 Fax: +49 4841 902 - 246
 E-Mail: hoischen@messehusum.de

Lisa-Linea Hansen
 Projektassistentin
 Tel.: +49 4841 902 - 534
 Fax: +49 4841 902 - 246
 E-Mail: hansen@messehusum.de

Verwendetes Bildmaterial:
 © ICE - World / Messe Husum & Congress / Andreas Birresborn / Titelbild: Fotolia - Vit Kovalcik

www.messehusum.de



Messe Husum & Congress
NordseeCongressCentrum
Am Messeplatz 12 - 18
25813 Husum
Tel.: +49 4841 902-0
E-Mail: info@messehusum.de

